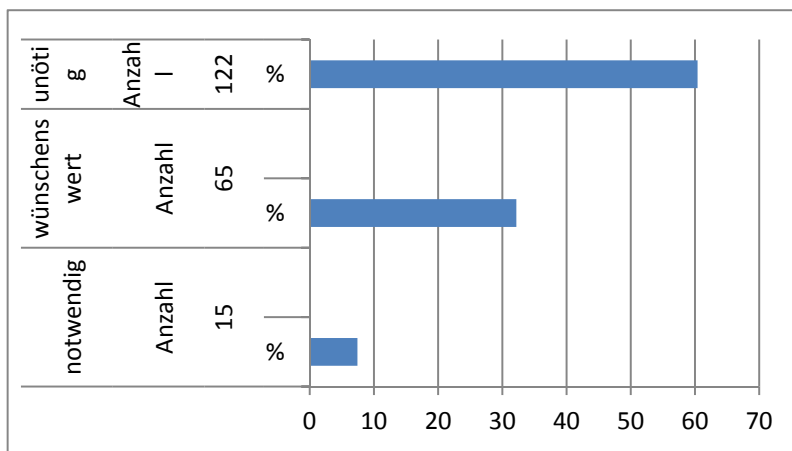


Fragebogen zur Konkretisierung des Bürgerwillens im Rahmen der Gemeindeentwicklungsstrategie für den Bereich Oberodenthal - Scherfbachtal

1. Halten sie einen Nahversorger für den Bereich Oberodenthal-Scherfbachtal für:

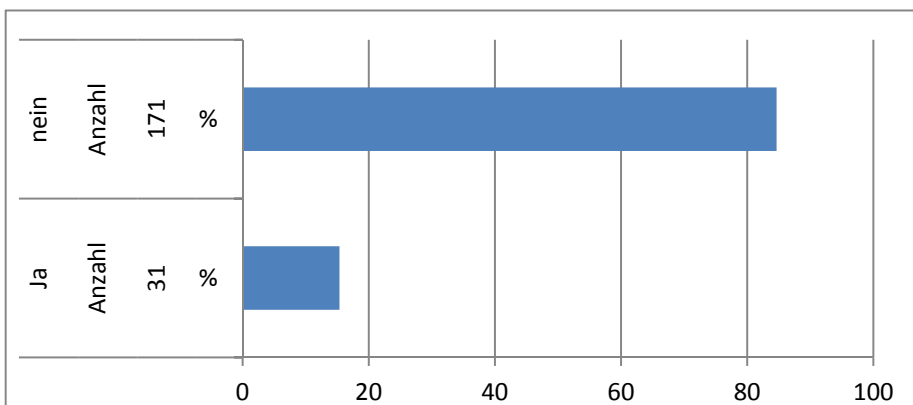
Auswertung Flyer		Teilnehmer insgesamt		202	
notwendig	wünschenswert	unötig	Teilnehmer 202		
Anzahl	Anzahl	Anzahl			
15	65	122			
%	%	%			
7	32	60			



2. Sind Sie bereit zu Gunsten des Nahversorgerkonzeptes die Bebauung der langen Geraden zwischen Sceuren und Neschen im Bereich Scheurener Str. 59 bis Fläche gegenüber Weidenröschenweg in Kauf zu nehmen?

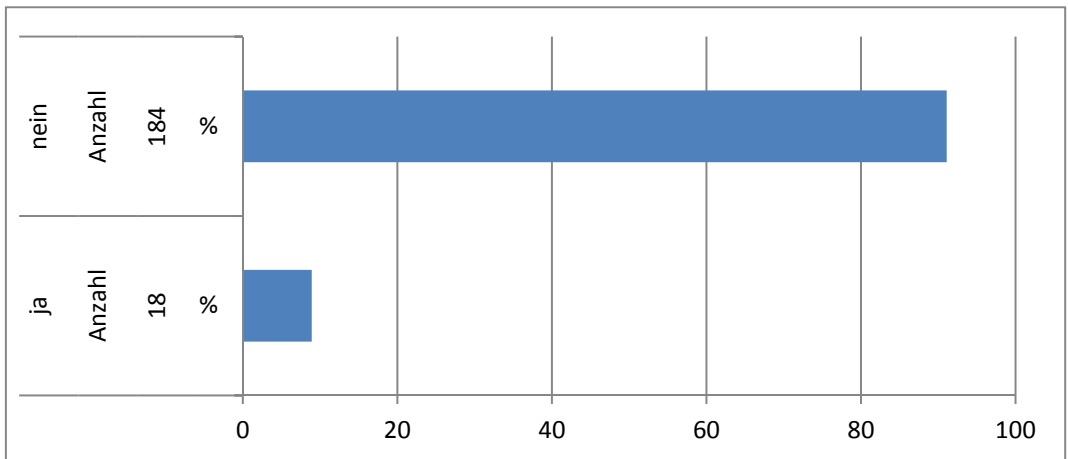
Ja	nein
Anzahl	Anzahl
31	171
%	%
15	85

Teilnehmer 202



3. Ohne Berücksichtigung der Möglichkeit auf dem oben genannten Gebiet eine Lebensmittelversorgung für Oberodenthal zu realisieren - möchten Sie, dass in diesem Bereich Baufläche entsteht?

	ja	nein	Teilnehmer	202
	Anzahl	Anzahl		
	18	184		
	%	%		
	9	91		



4. Lt. Planungsentwurf gibt es zwei weitere mögliche Bereiche, die groß genug wären um neben einer Wohnbebauung noch Platz für einen Nahversorger zu haben. Auf welcher Fläche können Sie sich am ehesten eine Wohnbebauung mit Nahversorger vorstellen

Teilnehmer 198

Fläche angrenzend Nothaus Feld

Fläche unterhalb kath. Kirche Neschen

Anzahl
114

Anzahl
84

%
58

%
42

5. Welche der folgenden Versorgerkonzepte wären für Sie alternativ zum geplanten Nahversorgerkonzept akzeptabel?

Teilnehmer 128

61 Lebensmittelbus, der ein- bis zweimal pro Woche die Ortschaften anfährt

1x wöchentlich einen Wochenmarkt

in Neschen **24**

in Scheuren **22**

im Scherfbachtal

0

genossenschaftlicher Einzelhandel

21

Ich wäre bereit mich persönlich in ein Genossenschaftskonzept einzubringen

6. Wenn für die Entstehung eines Nahversorgers Landschaftsschutzgebiet aufgegeben werden muss (egal an welcher Stelle), wie lange müsste die Lebensmittelversorgung bestehen, damit sich Ihrer Meinung nach die Aufgabe von Landschaftsschutzgebiet zu Gunsten dieser Lebensmittelversorgung rechtfertigt.

Teilnehmer 194

1-5 Jahre

5

5-10 Jahre

10

über 10 Jahre

179